



Sabai Trip

SBTCSX-VZ008

# บินตรง ฉางซา หนานซา

## หุบเขาเทวดา หมู่บ้านหวงหลิง 5 วัน 4 คืน



vietjetair.com

- เยือนหุบเขาเทวดา มหัศจรรย์หุบเขาแห่งสีสัน
- เช็กอินหมู่บ้านหวงหลิง หมู่บ้านอันงดงามอันดับหนึ่ง
- ส่องเรือชมทอศอยองค์ชายเกิง
- แวะชม แวะซื้อ IFS CHANGSHA x POPMART และถนนหวงซิงฉู่



ราคา

# 26,900

เดินทาง

# 07-11 ธ.ค. 67

**โปรแกรมทัวร์ 5 วัน 4 คืน โดยสายการบิน ไทยแอร์เอเชีย**

**5 วัน 4 คืน โดยสายการบิน ไทยแอร์เอเชีย**

|   | โปรแกรมเดินทาง   | เช้า  | เที่ยง  | ค่ำ   | โรงแรมที่พัก   |
|---|--|---|---|---|--|
| 1 | กรุงเทพฯ (ดอนเมือง) – ฉางซา (ท่าอากาศยานนานาชาติฉางซาหวงฮั่ว) (FD540 : 18:10 - 22:25)  |   |   |    | TILL BRIGHT HOTEL<br>CHANGSHA<br>หรือเทียบเท่าระดับ 4 ดาว<br><b>** มาตรฐานประเทศจีน **</b> |
| 2 | ฉางซา - หนางซาง - ถนนวัฒนธรรมหนานซาง - ล่องเรือแม่น้ำก้าน ชมหอคอยเถิงหวัง  |    |    |    | NOVOTEL NANCHANG HOTEL<br>หรือเทียบเท่าระดับ 4 ดาว<br><b>** มาตรฐานประเทศจีน **</b>        |
| 3 | หนานซาง - จิ้งเต๋อเจิ้น - พิพิธภัณฑ์เครื่องปั้นเซรามิค - ถ่ายรูปขามเซรามิคส์ที่ใหญ่ที่สุดในโลก - อุ้หยวน - ชมการแสดงไฟ ณ อุ้หนี่โจว  |    |    |    | WUYUAN WANJUAN HOTEL<br>หรือเทียบเท่าระดับ 4 ดาว<br><b>** มาตรฐานประเทศจีน **</b>          |
| 4 | อุ้หยวน - หมู่บ้านหวงหลิง (รวมกระเช้าขึ้นลง) - ซ่างหฺร่าว - หุบเขาเทวดา  |  |  |  | SHANGRAO XINBANG HOTEL<br>หรือเทียบเท่าระดับ 5 ดาว<br><b>** มาตรฐานประเทศจีน **</b>        |
| 5 | ซ่างหฺร่าว – ฉางซา (โดยรถไฟความเร็วสูง) - ถนนคนเดินหวงซิงลู่ - ดีก WENHEYOU – CHANGSHA IFS x POP MART - ฉางซา(ท่าอากาศยานนานาชาติฉางซาหวงฮั่ว) – กรุงเทพฯ (ดอนเมือง) (FD541 : 23:25 - 01:50 + 1) |  |  |  |  |

- 14.30 น. พร้อมกันที่ **ท่าอากาศยานดอนเมือง** อาคารผู้โดยสารระหว่างประเทศ เคาน์เตอร์ **ไทย แอร์เอเชีย (FD) รวมน้ำหนักกระเป๋า 20 กิโลกรัม/ท่านละ 1 ใบ** โดยมีเจ้าหน้าที่คอยให้การต้อนรับและอำนวยความสะดวก ตรวจสอบเช็คสัมภาระและเอกสารการเดินทางให้กับทุกท่าน
- 18.10 น. ออกเดินทางสู่ **ฉางซา** โดยเที่ยวบินที่ **FD540** **\*\*ไม่มีอาหารบนเครื่อง\*\***
- 22.25 น. เดินทางถึง **ท่าอากาศยานนานาชาติสนามบินฉางซา หวงฮวา**  
นำท่านผ่านขั้นตอนตรวจคนเข้าเมือง จากนั้นนำท่านเดินทางเข้าสู่ที่พัก
- ที่พัก **TILLBRIGHT HOTEL CHANGSHA หรือเทียบเท่าระดับ 4 ดาว (มาตรฐานประเทศจีน)**

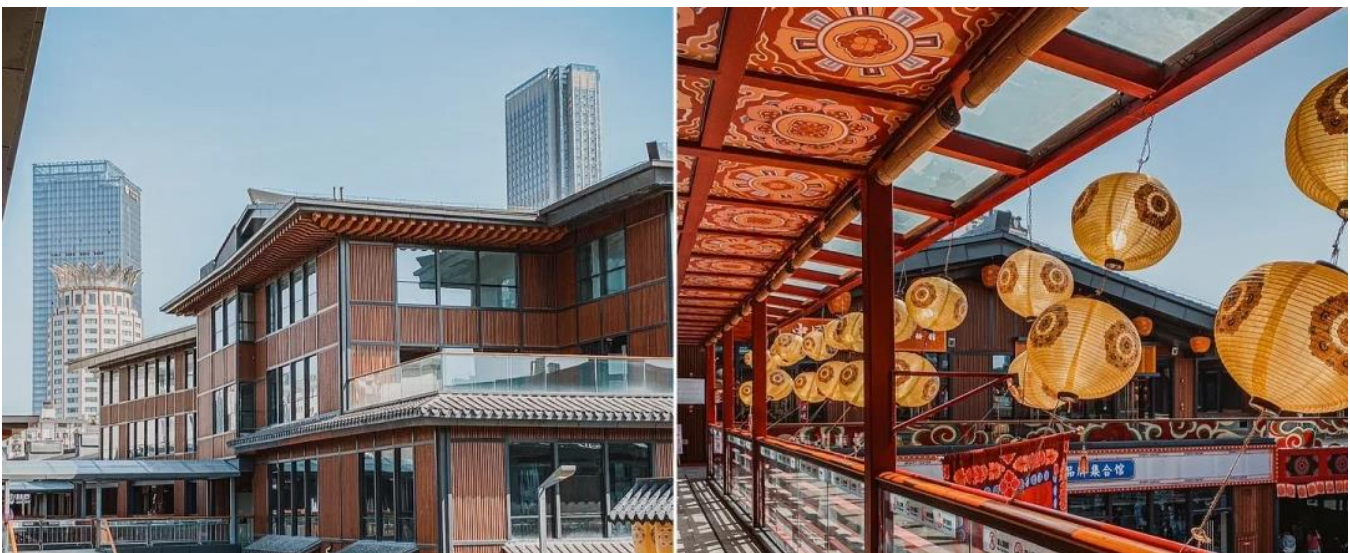
วันที่สอง **ฉางซา - หางซาง – ถนนวัฒนธรรมหนานซาง - ล่องเรือ ชมทอคอยเถิงหวัง**

เช้า **รับประทานอาหารเช้า ณ ห้องอาหารของโรงแรม (มื้อที่ 1)**



นำท่านเดินทางสู่ **เมืองหนานซาง (ระยะทาง 346 ก.ม. ใช้เวลาเดินทางประมาณ 4 ชั่วโมง)** เมืองหนานซาง เมืองหลวงและเมืองเอกของมณฑลเจียงซี หนึ่งในเมืองของวีรบุรุษ เป็นจุดเริ่มต้นของการปฏิวัติของประชาชนชาวจีน ในปี ค.ศ. 1927 ปัจจุบันเป็นหนึ่งในเมืองสำคัญของอุตสาหกรรมสิ่งทอ จากสภาพอากาศร้อนชื้นทำให้เหมาะแก่การทำเกษตรกรรมเป็นอย่างดี

กลางวัน **รับประทานอาหารกลางวัน ณ ภัตตาคาร (มื้อที่ 2)**



ชื่อว่าเป็นใจกลางการปฏิบัติของประชาชน ในถนนสายนี้จะเต็มไปด้วยอาคารบ้านเรือนโบราณสมัยยุค  
สาธารณรัฐจีน ที่ผสมผสานระหว่างสถาปัตยกรรมตะวันตกกับตะวันออกเข้าด้วยกัน นอกจากนี้ยังมีขนม  
ของท่านเล่น มุมถ่ายรูปสวยๆ



นำท่านล่องเรือชม **หอคอยองค์ชายเฉิง (ไม่เข้าชมภายในหอคอย)** หอคอยอันเป็นส่วนหนึ่งของกำแพง  
เมืองหนานชาง มีประวัติย้อนไปถึงสมัยราชวงศ์ถัง ตัวหอคอยสร้างขึ้นโดยโองการของจักรพรรดิถังไท่จง  
เมื่อปี ค.ศ. 653 สร้างขึ้นโดยสถาปัตยกรรมไม้แบบฉบับราชวงศ์ที่โดดเด่น และเป็นแบบฉบับในการ  
ก่อสร้างพระราชวังกู่กิงในปักกิ่งอีกด้วย ตัวหอคอยดั้งเดิมผ่านการทำลาย ปรับปรุงและสร้างใหม่กว่า 29  
ครั้งตลอดอายุกว่า 1,400 ปี ถือเป็น 1 ในสามหอคอยที่ยิ่งใหญ่ที่สุดของจีน

**\*\*\*หมายเหตุ**

กรณีที่หากทางการ งดการล่องเรือ เนื่องจากซ่อมบำรุงหรือจากสภาพอากาศ ทั้งนี้เพื่อความปลอดภัยของลูกค้า ทาง  
บริษัทฯ ขอเปลี่ยนโปรแกรมเป็นการชมวิวนนชางแทน และทางบริษัทฯ ขอสงวนสิทธิ์ไม่คืนเงินใดๆทั้งสิ้น โดยยึด  
ตามประกาศจากทางอุทยานเป็นสำคัญโดยที่ไม่แจ้งให้ทราบล่วงหน้า

คำ **รับประทานอาหารค่ำ ณ ภัตตาคาร (มื้อที่ 3)**  
จากนั้นนำท่านเดินทางเข้าสู่ที่พัก

ที่พัก **NOVOTEL NANCHANG HOTEL หรือเทียบเท่าระดับ 4 ดาว (มาตรฐานประเทศจีน)**

วันที่สาม **หนานชาง – จิงเต๋อเจิ้น - พิพิธภัณฑน์เครื่องปั้นเซรามิค – ถ่ายรูปชามเซรามิคส์ที่ใหญ่ที่สุดในโลก - อุ  
หยวน – ชมการแสดงไฟ ณ อุ้หนี่โจว**

เช้า **รับประทานอาหารเช้า ณ ห้องอาหารของโรงแรม (มื้อที่ 4)**  
นำท่านเดินทางสู่ **เมืองจิงเต๋อเจิ้น (ระยะทาง 184 ก.ม. ใช้ระยะเวลาประมาณ 3 ชั่วโมง)** เมืองแห่ง  
เครื่องปั้นดินเผาและแหล่งผลิตกระเบื้องลายครามอันโด่งดังของจีน นำท่านชม **พิพิธภัณฑน์เครื่องปั้น  
เซรามิค** ผลิตจากดินสีชาวนวลที่พบเห็นได้ทั่วไปในเมืองจิงเต๋อเจิ้น ทั้งยังโดดเด่นด้วยสีฟ้าคราม แต่งแต้ม  
ด้วยสีส้มอันงดงามอ่อนช้อยอันเป็นเอกลักษณ์ และยังส่งขายไปทั่วทุกมุมโลกมาเป็นเวลากว่าพันปี ทำให้

นำท่าน **ถ่ายรูปกับขามเซรามิคส์ที่ใหญ่ที่สุดในโลก** ที่อยู่ไม่ไกลจากพิพิธภัณฑน์ แลนด์มาร์คอันเป็นเครื่องหมายถึงความยิ่งใหญ่และความโด่งดังของนครแห่งเครื่องปั้นดินเผาอันลือลั่น

**\*\* หมายเหตุ พิพิธภัณฑน์เครื่องปั้นดินเผา หยุดทุกวันจันทร์ หากวันเดินทางดังกล่าวพิพิธภัณฑน์ปิดให้เข้าชม เนื่องจากปัจจัยอื่นๆ ขอสงวนสิทธิ์ในการเปลี่ยนโปรแกรมอื่นแทน โดยดูความเหมาะสมเป็นหลัก และทางบริษัทฯ ขอสงวนสิทธิ์ไม่คืนเงินใดๆทั้งสิ้น โดยยึดตามประกาศจากทางอุทยานเป็นสำคัญโดยที่ไม่แจ้งให้ทราบล่วงหน้า**



**กลางวัน**    **รับประทานอาหารกลางวัน ณ ภัตตาคาร (มื้อที่ 5)**

**บ่าย**    นำท่านเดินทางสู่ **เมืองอุทยาน** (ระยะทาง 78 ก.ม. ใช้เวลาเดินทางประมาณ 2 ชั่วโมง) เมืองเล็กๆ ที่อยู่ไม่ไกลจากช่วงหว่าว ที่ขึ้นชื่อจากการอนุรักษ์สิ่งปลูกสร้างที่ตกทอดมาจากสมัยราชวงศ์ถัง ภูมิประเทศเป็นภูเขาสลับความสูงต่ำ ทำให้พื้นที่การเกษตรจะทำกันบนริมหน้าผา อันเป็นที่มาของภูมิทัศน์อันสวยงาม โดยเฉพาะในฤดูใบไม้ผลิและใบไม้ร่วงเมื่อใบไม้ผลัดใบและเริ่มเปลี่ยนสี ที่จะสะท้อนสีเขียว เหลือง และน้ำตาล ซึ่งจัดว่าเป็น 1 ในสุดยอดทัศนียภาพจากสมาคมช่างภาพของจีน

**ค่ำ**    **รับประทานอาหารค่ำ ณ ภัตตาคาร (มื้อที่ 6)**



นำท่านเดินทางสู่ **อุ๋หนี่โจว** แหล่งท่องเที่ยวแห่งใหม่ที่ผสมผสานระหว่างอดีตและปัจจุบัน รายล้อมไปด้วยบ้านเรือนสถาปัตยกรรมแบบเจียงหนาน (บริเวณหังโจว ซูโจว) เอกลักษณ์แบบจีนอันทรงคุณค่า และจะงดงามยิ่งขึ้น ยามพระอาทิตย์ตกดิน เมื่อแต่ละอาคารเปล่งปลั่งด้วยแสงไฟไปทั่วทั้งบริเวณ นำท่านชม การแสดงไฟ โดยนักแสดงมืออาชีพที่จะเอาสะเก็ดไฟมาออกกลวกลายเป็นแสงสีทอง

การแสดงอาจมีการซ่อมบำรุงหรืองดแสดง เนื่องจากการซ่อมบำรุงหรือจากสภาพอากาศ ทางบริษัทฯ ขอเปลี่ยนโปรแกรมเป็นการเดินเที่ยว ถ่ายรูปภายในแทน และทางบริษัทฯ ขอสงวนสิทธิ์ไม่คืนเงินใดๆทั้งสิ้น โดยยึดตามประกาศจากทางอุทยานเป็นสำคัญโดยที่ไม่แจ้งให้ทราบล่วงหน้า



จากนั้นนำท่านเดินทางเข้าสู่ที่พักในเมืองอุ๋หยวน

ที่พัก

**WUYUAN WANJUAN HOTEL หรือเทียบเท่าระดับ 4 ดาว (มาตรฐานประเทศจีน)**

วันที่สี่

หมู่บ้านหวงหลิง (รวมกระเช้าขึ้นลง) - ช่างหว่าว - หุบเขาเทวดา

เช้า

รับประทานอาหารเช้า ณ ห้องอาหารของโรงแรม **(มีที่ 7)**

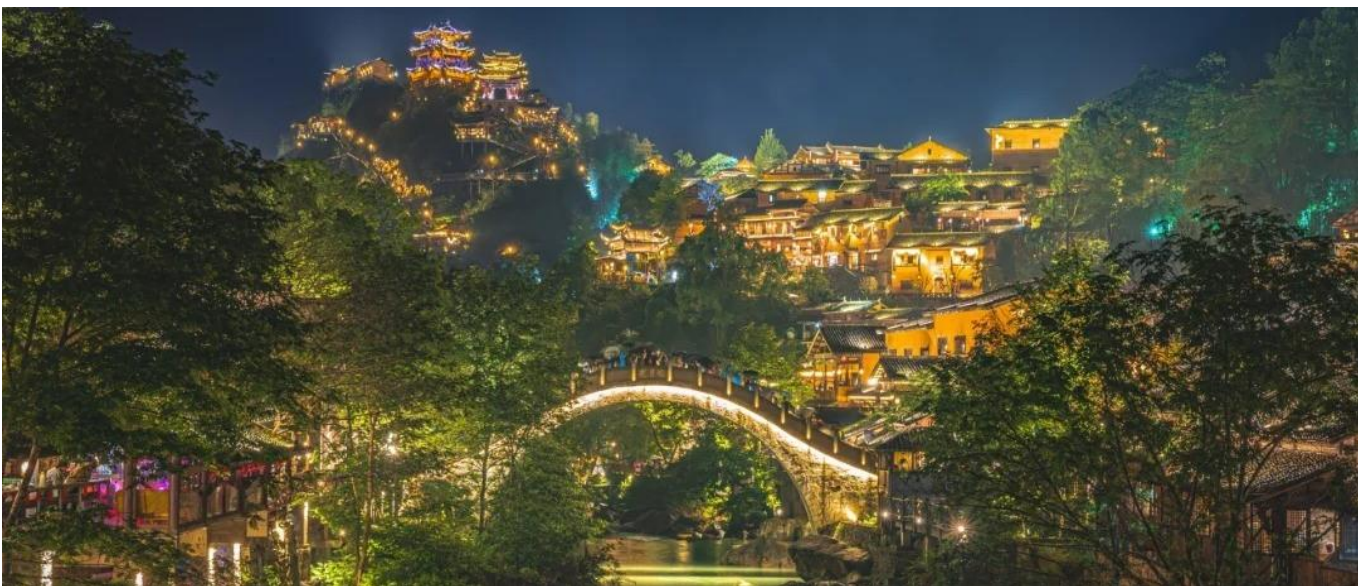


นำท่านเดินทางสู่ **หมู่บ้านหวงหลิง (ระยะทาง 44 ก.ม. ใช้ระยะเวลาประมาณ 1.5 ชั่วโมง)** ขึ้นกระเช้าสู่หมู่บ้านที่อยู่ท่ามกลางหุบเขา จุดเด่นของที่นี่คือบ้านเรือนที่ยังคงสไตล์บ้านเก่าแบบฮุยโจว ที่มีโครงสร้างเป็นอิฐก่อทรงสูงและหลังคาสีดำนอันโดดเด่น อีกหนึ่งจุดเด่นที่ไม่ควรพลาดคือการแกะสลักอิฐ หินและไม้ที่ฝีมือเก่งฉกาจที่สุดในจีน จุดเด่นภายในหมู่บ้าน คือ ซ้ายขวหรือการตากแดดและลมในช่วงฤดูใบไม้ผลิ ที่ชาวบ้านจะนำพืชผลผลิตทางการเกษตร เช่น ข้าวโพด พริก พักทอง ออกมาตากแดดบริเวณลานบ้านแต่ละหลัง ลดกลิ่นกันตามหน้าผา ผสมผสานและกระจัดกระจายออกมาเป็นสีส้มที่แต่งแต้มไปทั่วหุบเขาได้

กระจายเป็นเหมือนสายหมอก ในช่วงอากาศดีอาจเห็นเป็นสายรุ้งพาดผ่าน หนึ่งในไฮไลท์ที่ไม่ควรพลาด  
กลางวัน **รับประทานอาหารกลางวัน ณ ภัตตาคาร (มื้อที่ 8)**



**บ่าย** นำท่านเดินทางสู่ **เมืองช่างหราว (ระยะทาง 154 ก.ม. ใช้เวลาเดินทางประมาณ 2.5 ชั่วโมง)** เมืองในมณฑลเจียงซี มีเขตแดนติดกับ 3 มณฑล ทั้งอันฮุย เจ้อเจียงและฝูเจี้ยน มีประวัติศาสตร์ยาวนานและยังอุดมไปด้วยแหล่งท่องเที่ยวมากมาย นำท่านชม **“หุบเขาเทวดาวังเซียนกู่”** ดินแดนที่สวยงามตั้งเทพนิยาย หมู่บ้านในหุบเขาที่สวยงามตระการตา ดินแดนเทพนิยายรายล้อมด้วยบ้านเรือนโบราณที่แขวนอยู่บนหน้าผาสลับลดหลั่นไปตามความสูง พาดกลางด้วยธารน้ำที่ขนาบข้างด้วย ร้านค้า ร้านอาหาร บาร์เหล้า ลานการแสดงและอีกมากมาย โดยมีไฮไลท์อยู่ที่การแสดงแสงสีฟ้าสัมผัสกับสีเหลืองนวลของแสงไฟ ออกมาเป็นวิวทิวทัศน์ที่ยากจะลืมเลือน **\*\*เที่ยวชมทั้งบรรยากาศกลางวันและกลางคืน\*\***



**ค่ำ** **รับประทานอาหารค่ำ ณ ภัตตาคาร (มื้อที่ 9)**

จากนั้นนำท่านเดินทางเข้าสู่ที่พัก ณ เมืองช่างหราว (ระยะทาง 53 ก.ม. ใช้ระยะเวลาประมาณ 1.5 ชั่วโมง)

**ที่พัก** **SHANRAO XINBANG HOTEL หรือเทียบเท่าระดับ 5 ดาว (มาตรฐานประเทศจีน)**

วันที่ห้า ช่างห่าว – ฉางซา (โดยรถไฟความเร็วสูง) - ถนนคนเดินหวงซิงลู่ - ตึก WENHEYOU – CHANGSHA  
IFS x POP MART - ฉางซา(ท่าอากาศยานนานาชาติฉางซาหวงฮัว) – กรุงเทพฯ (ดอนเมือง) (FD541 :  
23:25 - 01:50 + 1)

เช้า รับประทานอาหารเช้า ณ ห้องอาหารของโรงแรม (เมื่อที่ 10)



นำท่านออกเดินทางสู่ เมืองฉางซา โดยรถไฟความเร็วสูง (ระยะทางประมาณ 335 ก.ม. ใช้เวลาเดินทาง  
ประมาณ 2.5 ชั่วโมง)

**\*\* หมายเหตุ รถไฟอาจจะมีการเปลี่ยนขบวนเวลา ขอสงวนสิทธิ์จัดขบวนและเวลาตามความเหมาะสม - การขึ้นรถไฟ  
ลูกค้าต้องลากกระเป๋าด้วยตัวเอง เพื่อความรวดเร็วในการขึ้นหรือลงรถไฟ สำภาระและกระเป๋าเดินทางของท่าน ควร  
จัดให้เรียบร้อยและไม่ควรใช้กระเป๋าที่มีขนาดใหญ่จนเกินไป รถไฟจะจอด 2-6 นาที ต่อสถานี)**

กลางวัน รับประทานอาหารกลางวัน ณ ภัตตาคาร (เมื่อที่ 11)



บ่าย จากนั้นนำท่านเดินทางสู่ ถนนคนเดินหวงซิงลู่ ย่านการค้าที่ใหญ่ที่สุดของมณฑลหูหนาน ซึ่งเป็นแหล่ง  
จำหน่ายสินค้าหลากหลายชนิด เพื่อให้ท่านอิสระเลือกซื้อสินค้านานาชนิดตามอัธยาศัย สำหรับเป็นของ  
ฝากของที่ระลึกแก่คนทางบ้านหรือญาติมิตรสหาย แวะ ตึก WENHEYOU แหล่งท่องเที่ยวแห่งใหม่สุดฮิป  
กับบรรยากาศสุดวินเทจ ราวกับเกาะฮ่องกงในยุค 1980 ที่รายล้อมไปด้วยร้านอาหาร ร้านค้า ที่แข่งขันกัน  
อวดสีสันด้วยป้ายร้านแสงนีออน สลับลัดหล่นกันไปตามชั้นต่างๆ นอกจากนั้นยังมีลิฟต์โบราณ ที่ไม่โบราณ  
ด้วยความปลอดภัยจากเทคโนโลยีใหม่ล่าสุดของจีน จัดว่าเป็นหนึ่งในแลนด์มาร์คที่ไม่ควรพลาด จากนั้นนำ



ขณะนี้ เลือกซื้อกล่องสุ่มหลากหลายรุ่นไม่ว่าจะเป็น ลาบูนู มอลลิ และอีกมากมาย ให้ท่านได้เลือกอย่างจุใจ



- คำ รับประทานอาหารค่ำ ณ ภัตตาคาร (เมื่อที่ 12)  
สมควรแก่เวลานำท่านเดินทางสู่ สนามบินฉางซา
- 23.25 น. ออกเดินทางสู่ สนามบินดอนเมือง โดยสายการบิน ไทย แอร์เอเชีย เที่ยวบินที่ FD541 **\*\*ไม่มีอาหารบนเครื่อง\*\***
- 01.50 น. เดินทางถึง สนามบินดอนเมือง โดยสวัสดิภาพ พร้อมความประทับใจ **\*\*เดินทางถึงในวันถัดไป\*\***

บริการเที่ยวบิน

## หุบเขาเทวดา หมู่บ้านหลวงหลัง 5 วัน 4 คืน โดยสายการบิน ไทย เวียดนาม (VZ)

| วันเดินทาง      | ผู้ใหญ่พัก 2-3<br>ท่าน<br>ท่านละ | พักเดี่ยว<br>เพิ่มท่านละ | จอยแลนด์<br>ไม่ใช่ตัว<br>ท่านละ |
|-----------------|----------------------------------|--------------------------|---------------------------------|
| 07 – 11 ธ.ค. 67 | 26,900.-                         | 4,500. -                 | 16,900.-                        |

**ราคาทัวร์ข้างต้นยังไม่รวมค่าทิปมัคคุเทศน์ท้องถิ่นและคนขับรถ 2,000 บาท/ท่าน/ทริป**  
**เด็กทารกอายุต่ำกว่า 2 ขวบ ราคาท่านละ 8,900 บาท**

### อัตราค่าบริการรวม

- ค่าตัวโดยสารเครื่องบินไป-กลับ ชั้นประหยัดพร้อมค่าภาษีสนามบินทุกแห่งตามรายการทัวร์ข้างต้น
- ค่าที่พักห้องละ 2-3 ท่าน ตามโรงแรมที่ระบุไว้ในรายการ หรือ ระดับเทียบเท่า
  - กรณีห้อง TWIN BED (เตียงเดี่ยว 2 เตียง) ซึ่งโรงแรมไม่มีหรือเต็ม ทางบริษัทขอปรับเป็นห้อง DOUBLE BED แทนโดยมีต้องแจ้งให้ทราบล่วงหน้า
  - หากต้องการห้องพักแบบ DOUBLE BED ซึ่งโรงแรมไม่มีหรือเต็ม ทางบริษัทขอปรับเป็นห้อง TWIN BED แทนโดยมีต้องแจ้งให้ทราบล่วงหน้า เช่นกัน
  - กรณีพักแบบ TRIPLE ROOM 3 ท่าน 1 ห้อง ท่านที่ 3 อาจเป็นเสริมเตียง หรือ SOFA BED หรือ เสริมฟูกที่นอน ทั้งนี้ขึ้นอยู่กับรูปแบบการจัดห้องพักของโรงแรมนั้นๆ
- ค่าอาหาร ค่าเข้าชม และ ค่ายานพาหนะทุกชนิด ตามที่ระบุไว้ในรายการทัวร์ข้างต้น
- เจ้าหน้าที่บริษัท ฯ คอยอำนวยความสะดวกทุกท่านตลอดการเดินทาง
- ค่าน้ำหนักกระเป๋าเดินทางตามสายการบินกำหนด 20 กิโลกรัม / ท่าน / ใบ
- ค่าประกันวินาศภัยเครื่องบินตามเงื่อนไขของแต่ละสายการบิน
- ภาษีมูลค่าเพิ่ม 7% **เฉพาะค่าบริการ**
- ค่าประกันอุบัติเหตุวงเงิน 1,000,000 บาท (เงื่อนไขตามกรมธรรม์) เงื่อนไขประกันการเดินทาง ค่าประกันอุบัติเหตุและค่ารักษาพยาบาลคุ้มครองเฉพาะกรณีที่ได้รับอุบัติเหตุระหว่างการเดินทาง ไม่คุ้มครองถึงการสูญเสียทรัพย์สินส่วนตัวและไม่คุ้มครองโรคประจำตัวของผู้เดินทางและคุ้มครองเฉพาะผู้เดินทางไป-กลับ

### อัตราค่าบริการไม่รวม

1. ค่าทำหนังสือเดินทางไทย และเอกสารต่างด้าว (ทางรัฐบาลจีนประกาศยกเลิกวีซ่าให้กับคนไทย ผู้ที่ประสงค์จะพำนักระยะสั้นใน ประเทศจีนในรอบ 6 เดือน ไม่เกิน 90 วัน \*\*ถ้ากรณีทางรัฐบาลจีนประกาศให้กลับมาใช้วีซ่า ผู้เดินทางจะต้องเสียค่าใช้จ่ายเพิ่มในการขอวีซ่าตามที่ สถานทูตกำหนด)
2. ค่าธรรมเนียมเอกสารเข้าเมืองเดินทางเข้าประเทศจีนสำหรับผู้ถือพาสปอร์ตต่างประเทศ
3. ค่าน้ำหนักกระเป๋าเดินทางในกรณีที่เกินกว่าสายการบินกำหนด
4. ค่าใช้จ่ายส่วนตัวนอกเหนือจากรายการ เช่น ค่าเครื่องดื่ม, ค่าอาหารที่สั่งเพิ่มเอง, ค่าโทรศัพท์, ค่าซักรีด ฯลฯ  
\*สำหรับท่านที่รับประทานอาหารพิเศษ อาหารเจ หรือไม่ทานเนื้อสัตว์ ไม่ทานหมู ไม่ทานไก่ และมีความจำเป็นให้ทางบริษัทจัดเตรียมอาหารไว้ให้ท่านเป็นพิเศษนอกเหนือจากที่กรุ๊ปจัดไว้ในรายการ ขอสงวนสิทธิ์ในการเรียกเก็บค่าใช้จ่ายเพิ่มเติมตามจริงหน้างาน
5. ค่าภาษีน้ำมัน ที่สายการบินเรียกเก็บเพิ่มหลังจากทางบริษัทฯ ได้ออกตั๋วเครื่องบิน
6. ค่าทิปมัคคุเทศก์ท้องถิ่นและคนขับรถ รวม 2,000 บาท/ท่าน/ทริป (เด็กชำระทิปเท่ากับผู้ใหญ่) ชำระที่สนามบิน
7. ภาษีมูลค่าเพิ่มหัก ณ ที่จ่าย 3%

## เงื่อนไขการให้บริการ

1. การเดินทางในแต่ละครั้งจะต้องมีผู้โดยสารจำนวน 15 ท่านขึ้นไป ถ้าผู้โดยสารไม่ครบจำนวนดังกล่าว ทางบริษัทฯ ขอสงวนสิทธิ์ในการเปลี่ยนแปลงราคาหรือยกเลิกการเดินทาง
2. เที่ยวบินที่ระบุในโปรแกรมอาจมีการเปลี่ยนแปลง หากท่านที่ต้องการออกบัตรโดยสารภายในประเทศ (กรณีลูกค้าอยู่ต่างจังหวัด) ต้องติดต่อเจ้าหน้าที่บริษัทฯ ก่อนออกบัตรโดยสารทุกครั้ง เพื่อยืนยันเที่ยวบินของโปรแกรมที่ถูกต้อง กรณีออกบัตรโดยสารภายในประเทศโดยไม่ได้รับการยืนยันจากทางบริษัทฯ และไม่สอดคล้องกับเที่ยวบินของโปรแกรม ทางบริษัทฯ ขอสงวนสิทธิ์ไม่รับผิดชอบค่าใช้จ่ายที่อาจเกิดเพิ่มขึ้นได้
3. หากในขณะของท่านมีผู้ต้องการดูแลพิเศษ นั่งรถเข็น (Wheelchair), เด็ก, ผู้สูงอายุ, มีโรคประจำตัว หรือไม่สะดวกใน การเดินทางท่องเที่ยวในระยะเวลาเกินกว่า 4-5 ชั่วโมงติดต่อกัน ท่านและครอบครัวต้องให้การดูแลสมาชิกภายในครอบครัวของท่านเอง เนื่องจากการเดินทางเป็นหมู่คณะ หัวหน้าทัวร์มีความจำเป็นต้องดูแลคณะทัวร์ทั้งหมด
4. การชำระค่าบริการ
  - 4.1 **กรุณาชำระมัดจำ ท่านละ 10,000 บาท พร้อมส่งหน้าพาสปอร์ตสำหรับเตรียมเอกสารเข้าประเทศ**
  - 4.2 กรุณาชำระค่าทัวร์เต็มจำนวน ในกรณีที่ค่าทัวร์ราคาต่ำกว่า 10,000 บาท
  - 4.3 กรุณาชำระค่าทัวร์ส่วนที่เหลือ 30 วันก่อนออกเดินทาง \*\*45 วันก่อนเดินทางสำหรับช่วงสงกรานต์และปีใหม่\*\*

5. กรณีผู้เดินทางที่ต้องการความช่วยเหลือเป็นพิเศษ เช่น การขอใช้วีซ่าที่สนามบิน กรุณาแจ้งบริษัทฯ อย่างน้อย 7 วันก่อนการเดินทาง หรือเริ่มตั้งแต่ท่านจองตั๋ว มิฉะนั้นทางบริษัทฯไม่สามารถจัดการได้ล่วงหน้า ทางบริษัทฯขอสงวนสิทธิ์ในการเรียกเก็บค่าใช้จ่ายตามจริงที่เกิดขึ้นกับผู้เดินทาง (ถ้ามี)
6. กรณีใช้หนังสือเดินทางราชการ (เล่มน้ำเงิน) เดินทางเพื่อการท่องเที่ยวเกี่ยวกับคณะทัวร์ หากท่านถูกปฏิเสธในการเข้า - ออกประเทศใด ๆ ก็ตาม ทางบริษัทฯ ขอสงวนสิทธิ์ไม่คืนค่าทัวร์และรับผิดชอบใด ๆ ทั้งสิ้น

### เงื่อนไขการยกเลิก

**\*\*กรณีการขอยกเลิกการเดินทาง หรือเลื่อนการเดินทาง นักท่องเที่ยวหรือตัวแทนจำหน่าย(ผู้มีชื่อในเอกสารการจอง) จะต้องแฟกซ์ อีเมลล์ หรือ มาเซ็นเอกสารการยกเลิกที่บริษัท ใดๆอย่างหนึ่ง เพื่อเป็นการแจ้งยกเลิกกับทางบริษัทอย่างเป็นลายลักษณ์อักษร (ทางบริษัทไม่ขอรับยกเลิกการจอง ผ่านทางโทรศัพท์ไม่ว่ากรณีใดๆ)**

**\*\*กรณีนักท่องเที่ยวหรือตัวแทนจำหน่าย ต้องการขอรับเงินค่าบริการคืน นักท่องเที่ยวหรือตัวแทนจำหน่าย (ผู้มีชื่อในเอกสารการจอง) จะต้องแฟกซ์ อีเมลล์ หรือ มาเซ็นเอกสารการขอรับเงินคืนที่บริษัท ใดๆอย่างหนึ่ง เพื่อทำเรื่องขอรับเงินค่าบริการคืน โดยแนบหนังสือมอบอำนาจพร้อมหลักฐานประกอบการมอบอำนาจ หลักฐานการชำระเงินค่าบริการต่างๆ และหน้าสมุดบัญชีธนาคารที่ต้องการให้นำเงินเข้าให้ครบถ้วน โดยมีเงื่อนไขการคืนเงินค่าบริการ ตาม “ประกาศคณะกรรมการธุรกิจนำเที่ยวและมัคคุเทศก์ เรื่อง หลักเกณฑ์เกี่ยวกับการกำหนดอัตราการจ่ายเงินค่าบริการคืนให้แก่นักท่องเที่ยว พ.ศ. 2563” ดังนี้**

1. ยกเลิก ไม่น้อยกว่า 30 วันก่อนการเดินทาง (ไม่นับวันเดินทาง) คืนเงินค่าทัวร์เต็มจำนวน ยกเว้น ค่าใช้จ่ายที่เกิดขึ้นจริงเพื่อการเตรียมการนำเที่ยว ทั้งหมด เช่น ค่ามัดจำตัวเครื่อง ค่าบริการแลนด์ ต่างประเทศ เป็นต้น”

2. ยกเลิก ไม่น้อยกว่า 15-29 วันก่อนเดินทาง (ไม่นับวันเดินทาง) คืนเงินร้อยละ 50 ของค่าทัวร์ทั้งหมด ยกเว้น ค่าใช้จ่ายที่เกิดขึ้นจริงเพื่อการเตรียมการนำเที่ยว ทั้งหมด เช่น ค่ามัดจำตัวเครื่อง ค่าบริการแลนด์ ต่างประเทศ เป็นต้น”

3. ยกเลิก น้อยกว่า 15 วันก่อนการเดินทาง ทางบริษัทฯขอสงวนสิทธิ์ ไม่คืนเงินค่าทัวร์ทั้งหมด

**\*\* การจ่ายเงินคืนแก่นักท่องเที่ยวตามข้อกำหนดด้านบน ซึ่งมีการหักเงินในบางส่วนนั้น เนื่องจากทางบริษัท มีค่าใช้จ่ายที่ได้จ่ายจริงเพื่อการเตรียมการจัดนำเที่ยวไปแล้ว เช่น การมัดจำที่นั่งบัตรโดยสารเครื่องบิน การจองที่พัก และ ค่าใช้จ่ายที่จำเป็นอื่นๆ เป็นต้น \*\***

4. การยกเลิกเดินทางกับกรุ๊ปที่ออกเดินทางช่วงเทศกาลวันหยุด เช่น ปีใหม่, สงกรานต์ เป็นต้น บางสายการบินมีการการันตีมัดจำที่นั่งกับสายการบินและค่ามัดจำที่พัก รวมถึงเที่ยวบินพิเศษ เช่น CHARTER FLIGHT จะไม่มีการคืนเงินมัดจำ หรือ ค่าทัวร์ทั้งหมดที่ชำระแล้ว ไม่ว่าจะยกเลิกด้วยกรณีใดๆ

ยินดีคืนเงินค่าบริการตามที่ลูกค้าได้ชำระมาแล้ว เต็มจำนวน โดยต้องมีระยะเวลาไม่น้อยกว่า 30 วัน ก่อนการเดินทาง โปรดอ่านข้อความให้ถี่ถ้วนก่อนการจองตั๋วทุกครั้ง เพื่อประโยชน์แก่ตัวท่านเอง \*\*\*

5. กรณีที่กองตรวจคนเข้าเมืองทั้งกรุงเทพฯ และในต่างประเทศ ปฏิเสธมิให้เดินทางออก หรือ เข้าประเทศที่ระบุไว้ในรายการเดินทาง บริษัทฯ ขอสงวนสิทธิ์ที่จะไม่คืนค่าตั๋วไม่ว่ากรณีใดๆ ทั้งสิ้น

\*\* สำคัญ !! บริษัททำธุรกิจเพื่อการท่องเที่ยวเท่านั้น ไม่สนับสนุนให้ลูกค้าเดินทางเข้าประเทศโดยผิดกฎหมายและในขั้นตอนการผ่านการตรวจคนเข้าเมือง ทั้งไทยและจีน ขึ้นอยู่กับการพิจารณาของเจ้าหน้าที่เท่านั้น ลูกค้าทุกท่านต้องผ่านการตรวจคนเข้าเมืองด้วยตัวของท่านเอง ทางมัคคุเทศก์ไม่สามารถให้ความช่วยเหลือใดๆได้ทั้งสิ้น \*\*

6. เมื่อท่านออกเดินทางไปกับคณะแล้ว ถ้าท่านงดการใช้บริการรายการใดรายการหนึ่ง หรือไม่เดินทางพร้อมคณะถือว่าท่านสละสิทธิ์ ไม่อาจเรียกร้องค่าบริการและเงินมัดจำคืน ไม่ว่ากรณีใดๆ ทั้งสิ้น



## สำคัญ โปรดอ่านเงื่อนไขที่ท่านควรทราบ

### ข้อมูลสำคัญเกี่ยวกับสายการบิน

การจัดที่นั่งบนเครื่องบินจะเป็นไปตามที่สายการบินเป็นผู้กำหนด โดยจะเป็นการรันตามระบบ ไม่สามารถเลือกที่นั่งและที่นั่งอาจจะไม่ได้ติดกัน ซึ่งทางบริษัทไม่สามารถเข้าไปจัดการได้แต่อย่างใด



### ข้อมูลสำคัญเกี่ยวกับโรงแรมที่พัก

ห้องพักโรงแรมอาจแตกต่างกัน จึงทำให้ห้องพักแบบห้องเดี่ยว (Single) ห้องพักรู้นคู่ (Twin / Double) และห้องพัก แบบ 3 ท่าน (Triple) อาจจะไม่ได้อยู่ในตึกเดียวกัน หรือชั้นเดียวกัน



### เงื่อนไข และข้อควรทราบอื่นๆ ที่ท่านควรทราบ

รายการทัวร์สามารถสลับ สับเปลี่ยน หรือลด ตามสภาพอากาศและความเหมาะสม โดยคำนึงถึงความปลอดภัยของผู้เดินทางเป็นหลัก โดยไม่ต้องแจ้งให้ทราบล่วงหน้า



### หากทำการชำระเงินแล้ว

ทางบริษัทขอสงวนสิทธิ์ในการถือว่าท่านยอมรับเงื่อนไข ดังกล่าวแล้ว ทางบริษัทถือว่าจะไม่มีการฟ้องร้องใดๆ เนื่องจากท่านได้ยอมรับเงื่อนไขในการให้บริการแล้ว

สำคัญ !!

กรุณาอ่านเงื่อนไข  
แนบท้ายโดยละเอียด  
เพื่อประโยชน์สูงสุดของท่าน